

室内錠を「安全」にご使用いただくために



# 室内錠は定期的な お取替えを!

室内錠は使用回数や使用状態に応じて劣化します。長期間に渡って、ご使用されていると、トイレ等の出入口が1ヶ所しか無い部屋で、閉じ込め等の思わぬ事態にもつながります。



そうならないために!



① ビスの緩みはありませんか?

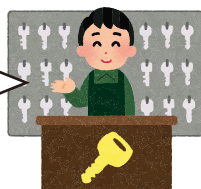
② レバーハンドルや室内錠は定期的に点検・お手入れをしましょう。「ゆるみ」や「がたつき」が改善しない場合はお取替えが必要です。

③ 10年以上経過していませんか? (推奨)

日本ロック工業会では、10年を目安に交換を推奨しています。



お取替え工事などはお近くの  
工務店、鍵取扱い店  
までお問い合わせください。



**JLMA**  
The Japan Lock Manufacturer's Association  
日本ロック工業会

〒101-0054 東京都千代田区神田錦町3-7-2 フジタビル6階

TEL 03-3518-9938

FAX 03-3518-9939

Mail info@jlma.org

<http://www.jlma.org/>

